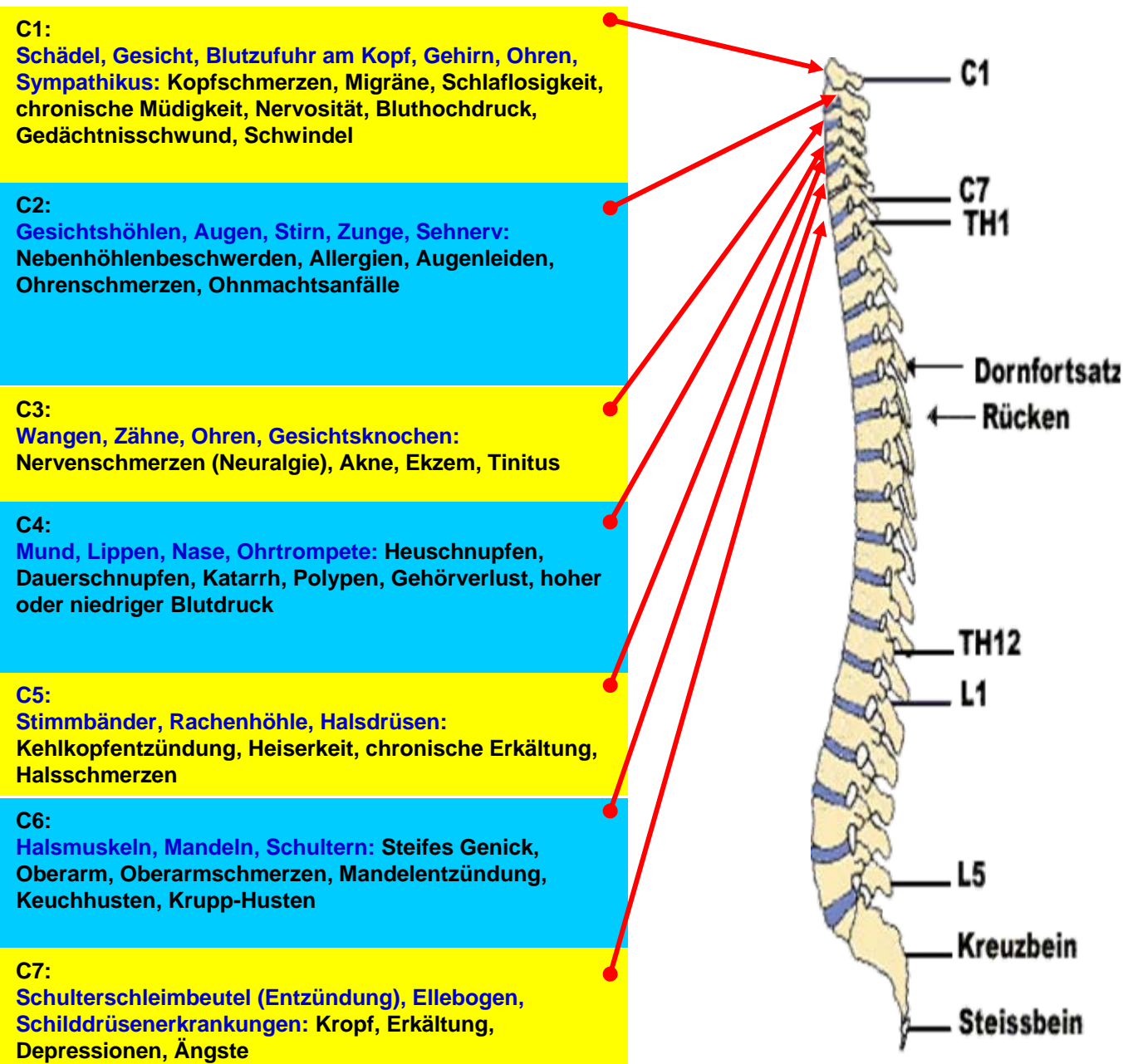


Danke an unser Mitglied Panthercham für die Ausarbeitung!

Halswirbel

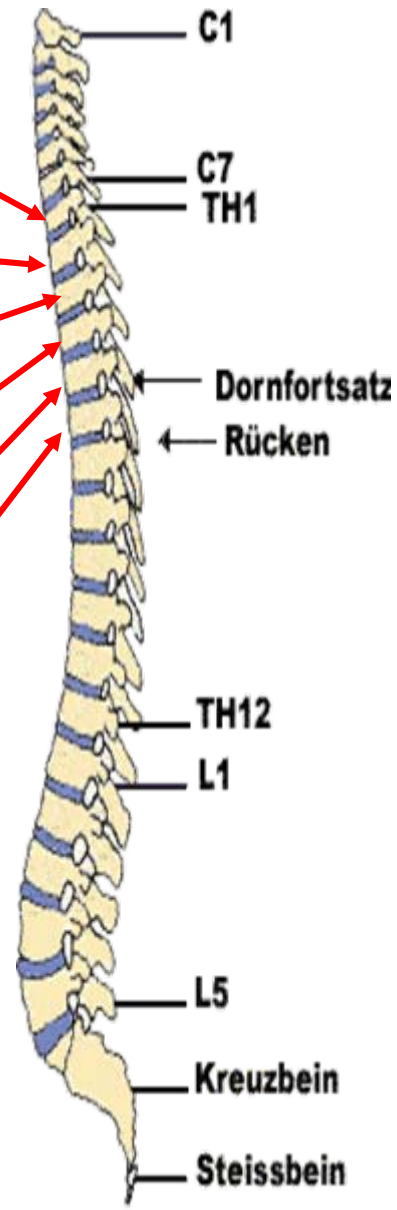
Andere Krankheiten, die den Wirbelsäulenabschnitten zugeordnet werden können.



Andere Krankheiten, die den Wirbelsäulenabschnitten zugeordnet werden können.

Brustwirbel TH 1 bis TH 6

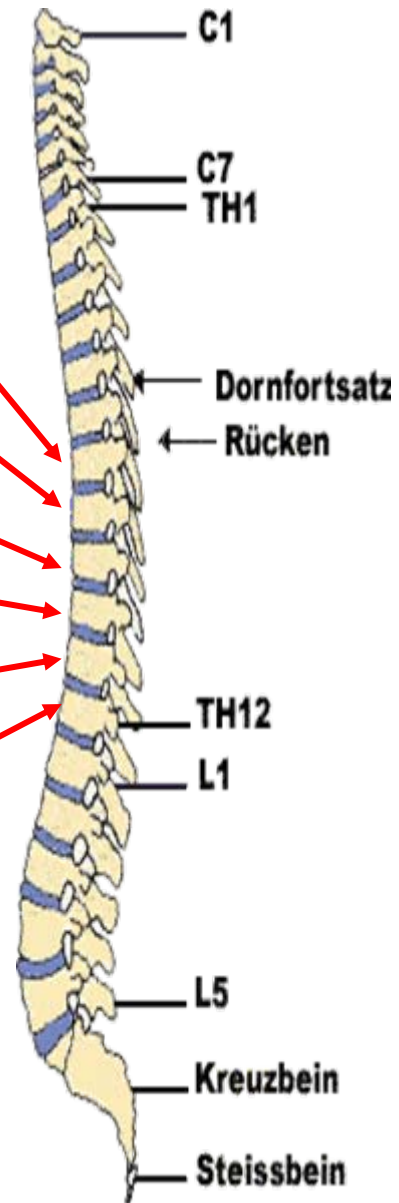
TH 1: Luftröhre, Speiseröhre: Husten, Asthma, Atembeschwerden, Kurzatmigkeit, Schmerzen in Unterarm und Hand
TH 2: Herz, Herzkranzgefäße, Brust: Herzbeschwerden, Herzklopfen, Herzrhythmusstörungen, Ängste, Schmerzen im Brustbein, Brustschmerzen
TH 3: Brustkorb, Lungen, Brüste, Bronchien: Bronchitis, Grippe, Rippenfellentzündung, Lungenentzündung, Husten, Atembeschwerden, Störungen in Brustbereich, Asthma
TH 4: Gallenblase u. Gallengänge: Gallenleiden, Gallensteine, Gelbsucht, seitliche Kopfschmerzen (vom Gallenblasen-Meridian), Herpes, Zoster
TH 5: Leber, Blut: Sonnengeflecht, Fieber, Leberstörungen, niedriger Blutdruck, Blutarmut, Müdigkeit, Gürtelrose, Kreislaufschwäche, Arthritis
TH 6: Magen, Herz: Aufstoßen, Verdauungstrakt, Herzbrennen, Magenbeschwerden, Verdauungsstörungen, Sodbrennen



Andere Krankheiten, die den Wirbelsäulenabschnitten zugeordnet werden können.

Brustwirbel TH 7 bis TH 12

TH 7: Zwölffingerdarm, Bauchspeicheldrüse: Zwölffingerdarm-Geschwüre, Diabetes, Magenbeschwerden, Schluckauf, Verdauungsprobleme
TH 8: Milz, Zwerchfell, Magen: Milzprobleme, Abwehrschwäche, Vitalitätsmangel, Schwächegefühl
TH 9: Nebennieren, Haut: Allergien, Nesselausschläge, Schuppenflechte
TH 10: Nieren: Nierenprobleme, chron. Nierenbeckenentzündung, Arterienverkalkung, chronische Müdigkeit
TH 11 Harnröhre u. Nieren, Haut: Hautkrankheiten wie Akne, Ekzeme oder Furunkel, Schuppenflechte
TH 12 Dünndarm, Eileiter, Blutkreislauf: Rheuma, Blähungen, Unfruchtbarkeit, Wachstumsstörungen



Andere Krankheiten, die den Wirbelsäulenabschnitten zugeordnet werden können.

Lendenwirbel

L 1:	Dickdarm, Leiste: Dickdarmerkrankungen, Verstopfung, Kolitis, Durchfall, Leistenbruch
L 2:	Bauch, Oberschenkel, Blinddarm: Krämpfe, Blinddarmprobleme, Bauchkrämpfe, Atembeschwerden, Übersäuerung, Krampfadern
L 3:	Geschlechtsorgane, Blase, Gebärmutter: Blasenleiden, Knie, Knieschmerzen, Menstruationsbeschwerden, Fehlgeburten, Bettnässen, Wechseljahrbeschwerden, Impotenz
L 4:	Ischias-Nerv, untere Rückenmuskulatur, Prostata: Ischias, Hexenschuss, Kreuzschmerzen; schwieriges, schmerzhaftes oder zu häufiges Harnlassen
L 5:	Bein, Fußknöchel, Mastdarm, After, Hüfte, Gesäß: kalte Füße, Beinkrämpfe, schwache Fußgelenke, Hämorrhoiden, Illosakralgelenk, Blasenleiden, Menstruationsbeschwerden, Fehlgeburten, Bettnässen, Wechseljahrsbeschwerden, Impotenz, Knieschmerzen

